

THETRIS

*THEmatic Transnational church Route development with the Involvement of local Society
(Entwicklung einer thematischen, transnationalen Kirchenroute
mit der Beteiligung der lokalen Gesellschaft)*

Projektlaufzeit:

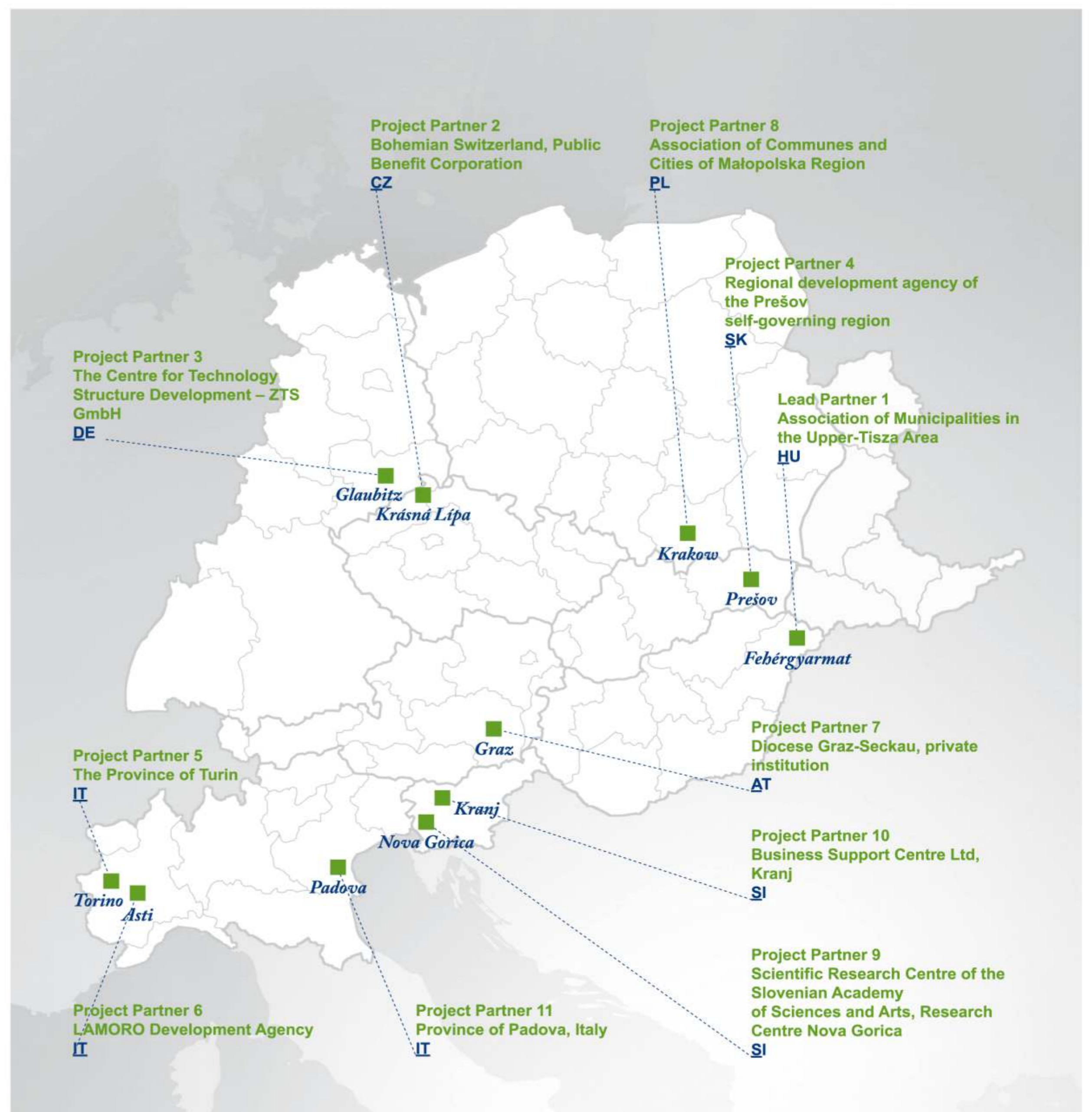
Juni 2012-Dezember 2014

Leitender Partner:

- Ungarn

Weitere Partner:

- Deutschland
- Italien
- Österreich
- Polen
- Slowenien
- Slowakei
- Tschechische Republik



Ziele:

THETRIS ist ein europäisch gefördertes Projekt, welches auf die nachhaltige Erhaltung der örtlichen Kirchen und Sakralbauten in elf Partnerregionen abzielt, um das lokale, kulturelle Erbe zu erhalten.

Dies geschieht durch:

- die Entwicklung von transnationalen Kirchenrouten,
- die Erarbeitung von gemeinsamen Strategien und
- das Testen innovativer Lösungen

Das Projekt wird mit Hilfe des Mitteleuropa-Programms (CENTRAL EUROPE) vom ERDF und bietet große Möglichkeiten für eine gemeinsame territorialen Bekanntmachung und Wissensaustausch auf europäischer Ebene.